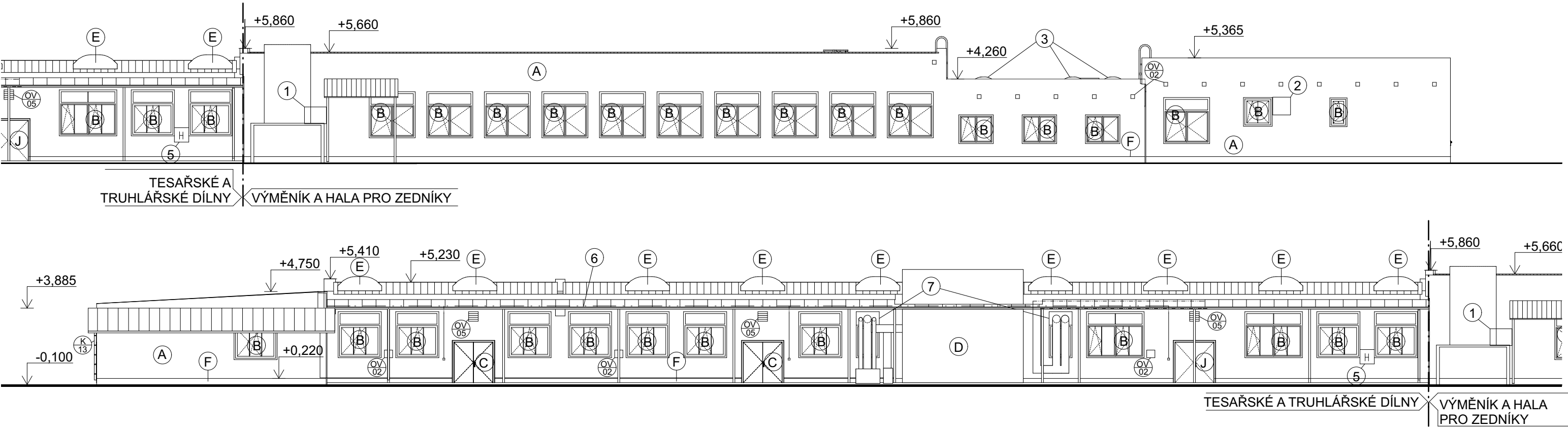


ZÁPADNÍ POHLED- NAVRŽENÝ STAV



LEGENDA SYMBOLŮ

- A NOVÁ VNĚJŠÍ STRUKTUROVANÁ OMÍTKA, ZRNO 1,5MM - SVĚTLÉ ŠEDÁ,NCS S 0505-R80B
- B VÝPLŇ OTVORŮ - NOVÉ PLASTOVÉ OKNO - BARVA BÍLÁ
- C VÝPLŇ OTVORŮ - NOVÉ HLINÍKOVÉ DVEŘE - BARVA BÍLÁ
- D STÁVAJÍCÍ STAV FILTRU - BEZE ZMĚNY - U FILTRU VYNECHAT TEPELNOU IZOLACI OBVODOVÉ STĚNY
- E NOVÝ STŘEŠNÍ SVĚTLÍK - DESKA POLYKARBONÁT, TL. 40 MM
- F NOVÝ SOKL - MARMOLIT - BARVA ŠEDÁ STŘEDNÍ
- J VÝPLŇ OTVORŮ - NOVÉ HLINÍKOVÉ DVEŘE - BARVA ČERVENÁ RAL 3001/RAL 3020

POZNÁMKA:

- ZÁSUVKOVÉ SKŘÍŇĚ A ZÁSUVKY BUDOU ZDEMONTOVÁNY, DO FASÁDY BUDE OSAZENA SPOJOVACÍ KRABÍČKA A SKŘÍŇĚ BUDOU OPĚT ZAPOJENY A PŘIPEVNĚNY NA NOVĚ PROVEDENOU ZATEPLENOU FASÁDU
- 1 STÁVAJÍCÍ ČIDLO, 3x ZÁSUVKA, ZÁŘIVKA BUDOU ZPĚTNĚ PŘIPEVNĚNY NA ZATEPLENOU FASÁDU
- 2 STÁVAJÍCÍ ČIDLO BUDE ZPĚTNĚ OSAZENO SE STÁVAJÍCÍM OPLECHOVÁNÍM, KTERÉ BUDE OČIŠTĚNO A ZNOVU NATŘENO V ODSÍNĚ ŠEDÉ BARVY
- 3 NOVÝ STŘEŠNÍ SVĚTLÍK - DESKA POLYKARBONÁT, TL. 40 MM
- 4 NAVRŽENÉ ODVĚTRÁVÁNÍ STŘECHY
- 5 STÁVAJÍCÍ NÁSTĚNNÝ HYDRANT - OČISTIT A NATŘÍT DLE STÁVAJÍCÍ PODOBY
- 6 ELEKTORROZVOD - PŘIKRYT ZATEPLOVACÍM SYSTÉMEM, KTERÝ SE PROVEDE NA OBJEKTU, JEDINE VYPÍNAČ BUDE VYTAŽEN NA LÍC NOVÉ FASÁDY
- 7 OKNO ZMENŠENO O HORNÍ NADSVĚTLÍK, HORNÍ NADSVĚTLÍK BUDE KAPOTOVÁN OSB DESKAMI, KUDY BUDOU PROCHÁZET STÁVAJÍCÍ TRUBKY



0,000 = STÁVAJÍCÍ ÚROVEŇ PODLAHY 1NP					
astalon <small>s.r.o.</small> Hůrka 54, 530 02 Pardubice IČ: 27542009, DIČ: CZ27542009	projektoval: Ing. Václav Turyna	vypracoval: Ing. Václav Turyna	kontroloval: Ing. Martin Tábořský	dokumentace:	DPS
				číslo zakázky:	Z150609
				datum:	09/2015
				měřítko:	1:200
				formátů:	2x A4
stavebník:	Pardubický kraj, Komenského nám.125, Pardubice			změna:	-
zakázka:	REALIZACE ÚSPOR ENERGIE RYBITVÍ, SOKOLSKÁ 148, 533 54			část:	č. přílohy:
objekt:	SO 03 - Dílny			D	STA
díl:	D.1.1 - Architektonicko stavební řešení				
výkres:	ZÁPADNÍ POHLED- NAVRŽENÝ STAV				
					20
					č. výřisku: